

甲奴町国民健康保険

甲奴診療所

平面図



甲奴診療所
フロア

照明器具配置図

作成 2022.09.29
縮尺 (A3) 1/150

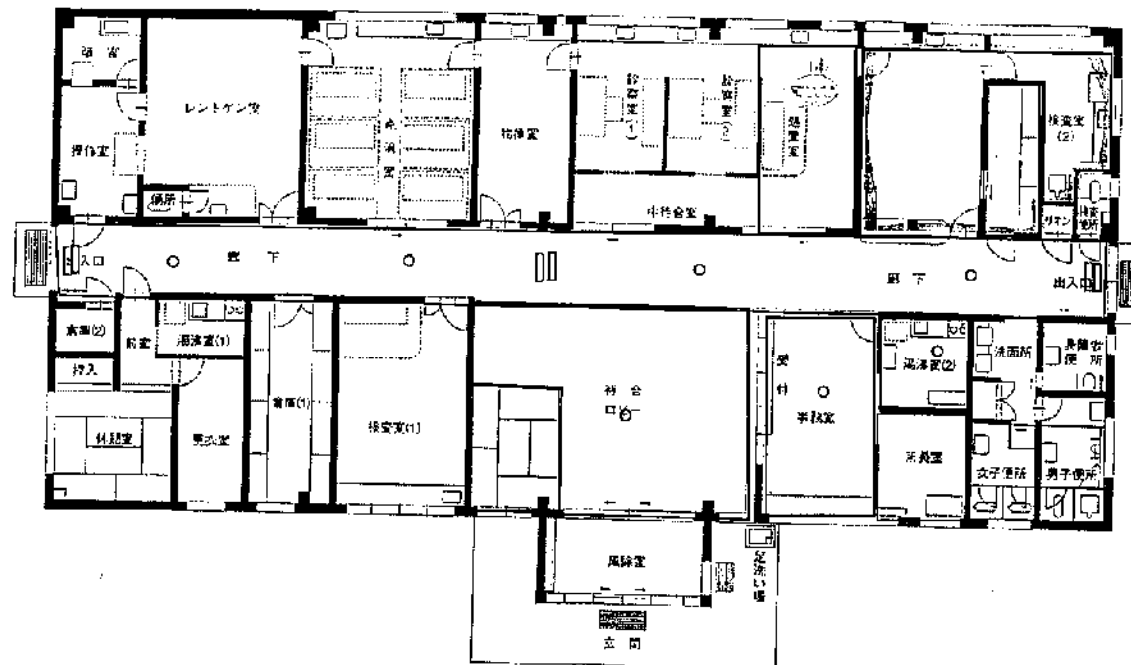
パナソニック

管理番号 LP7.5.15
甲奴診療所:F1

甲奴町国民健康保険

甲奴診療所

平面図



甲奴診療所

フロア

(非常照明) 照明器具配置図

作成 2022.09.29

縮尺 (A3) 1/150

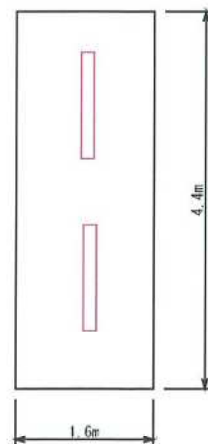
パナソニック

管理番号 LP7.5.15

甲奴診療所:F1



直付XLX420AENP-LE9 (100-242V) 昼白色 (5000K)
 (2500 lm) (16.3W) (153.3 lm/W) ●
 (器具本体・NMLK41515J 2,950円(税抜)+ライトバー・
 NML4200ENT-LE9 16,200円(税抜))
 <出力固定型>
 LED内蔵・電源ユニット内蔵
 幅150・長1250・高50・重2.2kg
 仕様: 本体: 銅板(白色粉体塗装)
 ライトバー(カバー): ポリカーボネート(乳白)
 光源寿命40000時間(光束維持率95%)



器具品番	XLX420AENP-LE9
器具種類	一体型iD 直付Dスタイル
ランプ	LED5000_85_2500
全光束	2500 lm
保守率	0.81
器具コード	K0128261
取付高さ	2.6 m
取付台数	2 台

甲奴診療所 フロア 薬品庫	照明器具配置図	作成 2022.09.29	パナソニック	管理番号 LP7.5.15 甲奴診療所:1
		縮尺 (A3) 1/60		



直付XLX450DENP-LE9(100-242V)

昼白色(5000K)

(5200 lm) (31.9W) (163.0 lm/W)

(器具本体・NNLK42523) 3,150円(税抜)+ライトバー・
NNL4500ENT-LE9 22,000円(税抜))

<出力固定型>

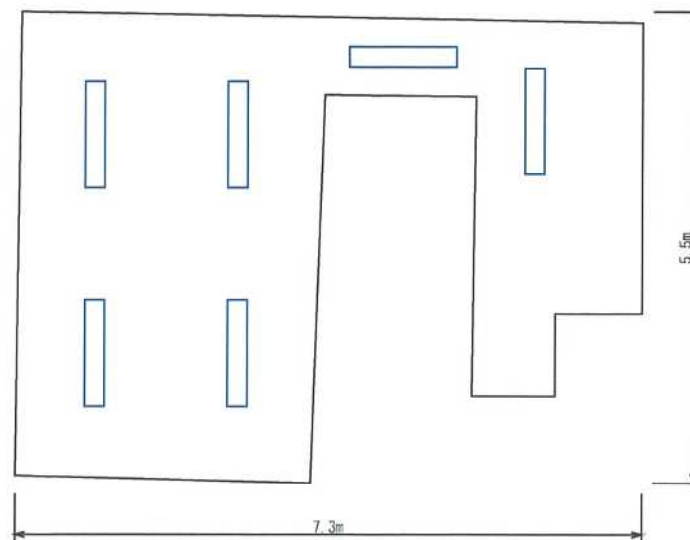
LED内蔵・電源ユニット内蔵

幅230・長1250・高50・重2.4kg

仕様: 本体: 銅板(白色粉体塗装)

ライトバー(カバー): ポリカーボネート(乳白)

光源寿命40000時間(光束維持率85%)



器具品番	XLX450DENP-LE9
器具種類	一体型iD 直付Dスタイル
ランプ	LED5000_85_5200
全光束	5200 lm
保守率	0.81
器具コード	K0130919
取付高さ	2.6 m
取付台数	6 台

甲奴診療所
フロア 検査室2

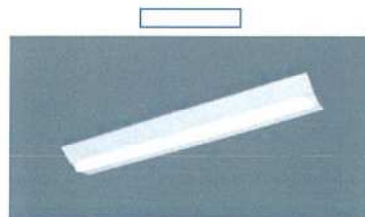
照明器具配置図

作成 2022.09.29

縮尺 (A3) 1/60

パナソニック

管理番号 LP7.5.15
甲奴診療所:2



直付XLX450DENP-LE9 (100-242V) 乳白色 (5000K)

(5200 lm) (31.9W) (163.0 lm/W)

(器具本体・NNLK42523J 3,150円(税抜)+ライトバー・NNL4500ENT LE9 22,000円(税抜))

<出力固定型>

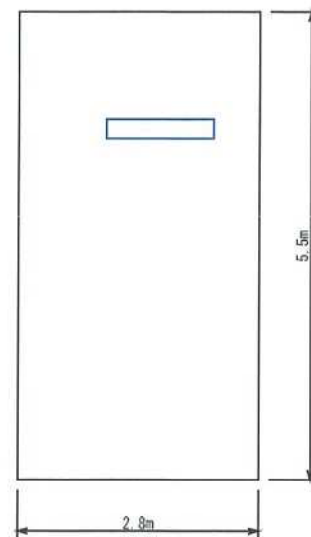
LED内蔵・電源ユニット内蔵

幅230・長1250・高50・重2.4kg

仕様: 本体: 銅板(白色粉体塗装)

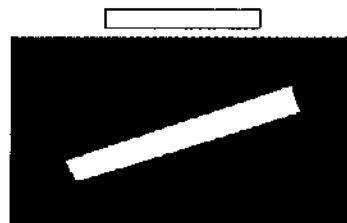
ライトバー(カバー): ポリカーボネート(乳白)

光源寿命40000時間(光束維持率85%)

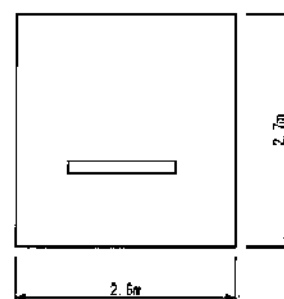


器具品番	XLX450DENP-LE9
器具種類	一体型LED 直付Dスタイル
ランプ	LED5000_85_5200
全光束	5200 lm
保守率	0.81
器具コード	K0130919
取付高さ	2.6 m
取付台数	1 台

甲奴診療所 フロア 処置室	照明器具配置図	作成 2022.09.29	パナソニック	管理番号 LP7.5.15 甲奴診療所:3
		縮尺 (A3) 1/60		

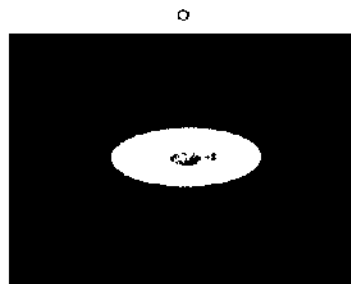


直付XLX420AENP-LE9 (100-242V) 暖白色(5000K)
 (2500 lm) (16.3W) (153.3 lm/W) ④
 (器具本体・NLL44515J 2,950円(税抜)・ライトバー・
 NNL42005MT-LE9 16,200円(税抜))
 <出力固定型>
 LED内蔵・電源ユニット内蔵
 幅150・長1250・高さ50・重2.2kg
 仕様:本体:鋼板(白色粉体塗装)
 ライトバー(カバー):ポリカーボネート(乳白)
 光源寿命40000時間(光束維持率85%)



器具品番	XLX420AENP-LE9
器具種類	一体型ID 直付Dスタイル
ランプ	LED5000_85_2500
全光束	2500 lm
保守率	0.81
器具コード	K0128261
取付高さ	2.6 m
取付台数	1 台

甲奴診療所 フロア 湯沸室 2	照明器具配置図	作成 2022.09.29	パナソニック	管理番号 LP7.5.15 甲奴診療所:4
		縮尺 (A3) 1/50		



NNFB91615C (100-242V)

照度値(5000)

(1W)

LED内蔵

非常時・非常灯用LED点灯

常時点灯

埋込穴径150・埋込深80・重0.7kg

仕様: レンズ: ガラス

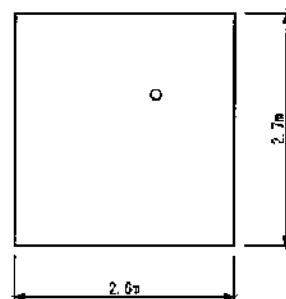
カバー: 鋼板(クールホワイトつや消し仕上)

蓄電池: ニッケル水素蓄電池

点検スイッチ付

充電モニタ(緑)付

自己点検スイッチ付



	○
器具品番	NNFB91615C
器具種類	非常用照明器具
ランプ	LED5000/97/370
全光束	370 lm
保守率	0.92
器具コード	K0143780
取付高さ	2.6 m
取付台数	1 台

甲奴診療所
フロア 湯沸室2

(非常照明) 照明器具配置図

作成 2022. 09. 29

縮尺 (A3) 1/60

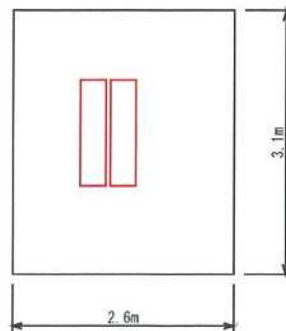
パナソニック

管理番号 LP7.5.15
甲奴診療所:4



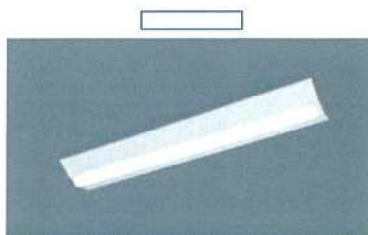
埋込XLX450VENT-LE9 (100-242V) 昼白色 (5000K)

(5040 lm) (31.9W) (157.9 lm/W) ①
 (器具本体・NNLK42730J 9,200円(税抜)+ライトバー・
 NNL4500ENT-LE9 22,000円(税抜))
 <出力固定型>
 LED内蔵・電源ユニット内蔵
 幅328・長1274・埋込穴300×1257・埋込高54・重3.2kg
 仕様: 本体:亜鉛鋼板
 反射板:銅板(高反射白色粉体塗装)
 ライトバー(カバー):ポリカーボネート(乳白)
 光源寿命40000時間(光束維持率85%)



器具品番	XLX450VENT-LE9
器具種類	一体型iD 埋込下面開放
ランプ	LED5000_85_5040
全光束	5040 lm
保守率	0.77
器具コード	K0130922
取付高さ	2.6 m
取付台数	2 台

甲奴診療所 フロア 所長室	照明器具配置図	作成 2022.09.29	パナソニック	管理番号 LP7.5.15 甲奴診療所:5
		縮尺 (A3) 1/60		



直付XLX450DENP-LE9 (100-242V) 昼白色(5000K)

(5200 lm) (31.9W) (163.0 lm/W)

(器具本体・NLLK42523J 3,150円(税抜)+ライトバー・
NLL4500ENT-LE9 22,000円(税抜))

<出力固定型>

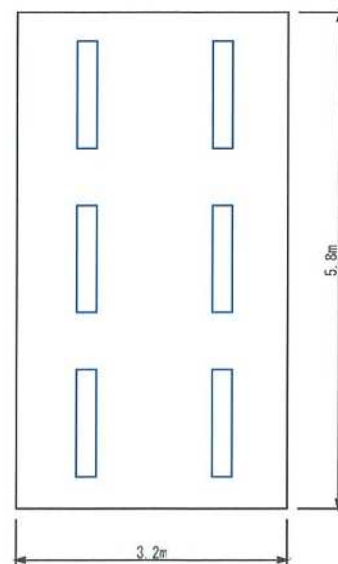
LED内蔵・電源ユニット内蔵

幅230・長1250・高50・重2.4kg

仕様 本体:銅板(白色粉体塗装)

ライトバー(カバー):ポリカーボネート(乳白)

光源寿命40000時間(光束維持率85%)



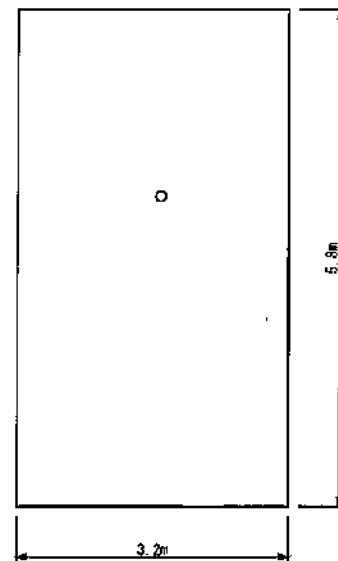
器具品番	XLX450DENP-LE9
器具種類	一体型iD 直付Dスタイル
ランプ	LED5000_85_5200
全光束	5200 lm
保守率	0.81
器具コード	K0130919
取付高さ	2.6 m
取付台数	6 台

甲奴診療所 フロア 事務室	照明器具配置図	作成 2022.09.29	パナソニック	管理番号 LP7.5.15 甲奴診療所:6
		縮尺 (A3) 1/60		



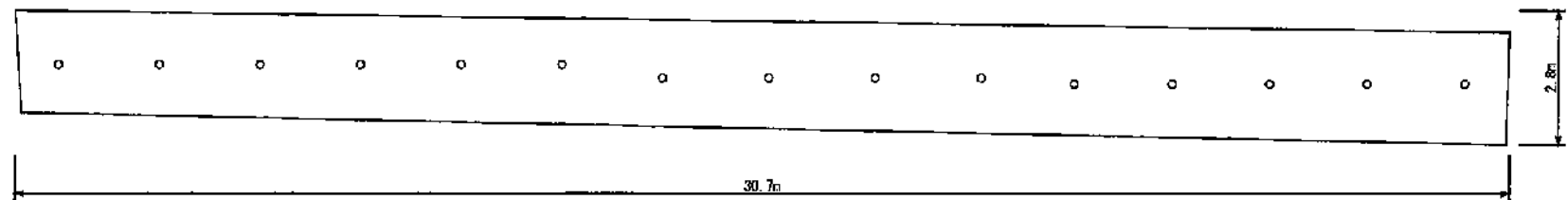
NNFB91615C (100-242V) 緊急用 (5000lx)

(18)
LED内蔵
非常時・非常灯用LED点灯
常時消灯
埋込穴φ150・埋込深50・重0.7kg
仕様: レンズ: ガラス
カバー: 鋼板(クールホワイトツヤ消し仕上)
素電池: ニッケル水素蓄電池
点検スイッチ付
充電モニタ(緑LED)
白色点検スイッチ付



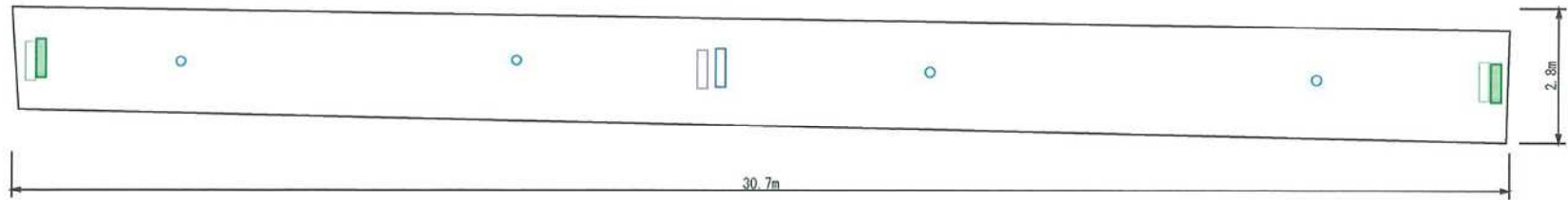
	○
器具品番	NNFB91615C
器具種類	非常用照明器具
ランプ	LED5000/97/370
全光束	370 lm
保守率	0.92
器具コード	K0143780
取付高さ	2.6 m
取付台数	1 台

甲奴診療所 フロア 事務室	(非常照明) 照明器具配置図	作成 2022. 09. 29	パナソニック	管理番号 LPT.5.15 甲奴診療所: 6
		縮尺 (A3) 1/60		



	○	○
器具品番	XND1579WN-LE9	XND1579WN-LE9
器具種類	ダウンライト	ダウンライト
ランプ	LED5000_85_1695	LED5000_85_1695
全光束	1695 lm	1695 lm
保守率	0.77	0.77
器具コード	K0176095	K0176095
取付高さ	2.6 m	2.6 m
取付台数	6 台	9 台

甲奴診療所 フロア 廊下	照明器具配置図	作成 2022.09.29	パナソニック	管理番号 LP7.5.15 甲奴診療所:3
		縮尺 (A3) 1/100		



NNFB91615C (100~242V)

(1灯)
LED内蔵
非常時・非常灯用LED点灯
常時点灯
埋込穴φ150・埋込高80・重0.7kg
仕様
カバー:銅板(クールホワイトつや消し仕上)
電池:ニッケル水素蓄電池
点検スイッチ付
充電モニター(緑)付
自己点検スイッチ付



FA20322CLE1 (100V)

(1灯)
(本体・FA20322CLE1 41,000円(税別)・表示板(2枚) 12,200円(税別))
LED内蔵
幅218・高241・重1.3kg(本体・表示板)
仕様
本体:樹脂(ホワイート)
定格電圧 AC100V
消費電力 2.7W
入力電流 0.047A
型式認定番号 1AR021-3620
照度ランプ FK912214(消費2本セット)
交換電池 FK723 2.4V 700mAh
自己点検スイッチ付
ランプ交換の目安60000時間
表示面の明るさ(cd) 13以上



FA20322CLE1 (100V)

(1灯)
(本体・FA20322CLE1 41,000円(税別)・表示板(2枚) 12,200円(税別))
LED内蔵
幅218・高241・重1.3kg(本体・表示板)
仕様
本体:樹脂(ホワイート)
定格電圧 AC100V
消費電力 2.7W
入力電流 0.047A
型式認定番号 1AR021-3620
照度ランプ FK912214(消費2本セット)
交換電池 FK723 2.4V 700mAh
自己点検スイッチ付
ランプ交換の目安60000時間
表示面の明るさ(cd) 13以上



FA20312CLE1 (100V)

(1灯)
(本体・FA20312CLE1 42,000円(税別)・表示板(1枚) 6,100円(税別))
LED内蔵
幅218・高241・出しろ48・重1.3kg(本体・表示板)
仕様
本体:樹脂(ホワイート)
定格電圧 AC100V
消費電力 1.7W
入力電流 0.037A
型式認定番号 1AR111-3209
照度ランプ FK912214
交換電池 FK723 2.4V 700mAh
自己点検スイッチ付
ランプ交換の目安60000時間
表示面の明るさ(cd) 10以上



FA20312CLE1 (100V)

(1灯)
(本体・FA20312CLE1 42,000円(税別)・表示板(1枚) 6,100円(税別))
LED内蔵
幅218・高241・出しろ48・重1.3kg(本体・表示板)
仕様
本体:樹脂(ホワイート)
定格電圧 AC100V
消費電力 1.7W
入力電流 0.037A
型式認定番号 1AR111-3209
照度ランプ FK912214
交換電池 FK723 2.4V 700mAh
自己点検スイッチ付
ランプ交換の目安60000時間
表示面の明るさ(cd) 10以上

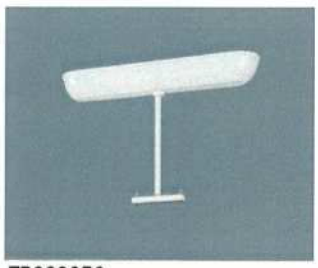
P500



FP22350C

誘導灯リニューアルプレート
仕様:本体:亜鉛鋼板
カバー:銅板(ホワイート)

P250



FP22325C

誘導灯リニューアルプレート
仕様:本体:亜鉛鋼板
カバー:銅板(ホワイート)

器具品番	器具種類	ランプ	全光束	保守率	器具コード	取付高さ	取付台数
NNFB91615C	非常用照明器具	LED5000/97/370	370 lm	0.92	K0143780	2.6 m	4 台
FA20322CLE1			0 lm	1		2.6 m	1 台
【P500】FP22350C			0 lm	1		2.6 m	1 台
【P250】FP22325C			0 lm	1		2.6 m	1 台
FA20312CLE1			0 lm	1		2.6 m	1 台
FA20312CLE1			0 lm	1		2.6 m	1 台
【P250】FP22325C			0 lm	1		2.6 m	1 台

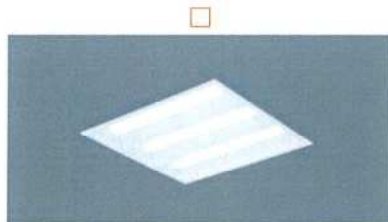
甲奴診療所
フロア 廊下

(非常照明)照明器具配置図

作成 2022.09.29
縮尺 (A3) 1/100

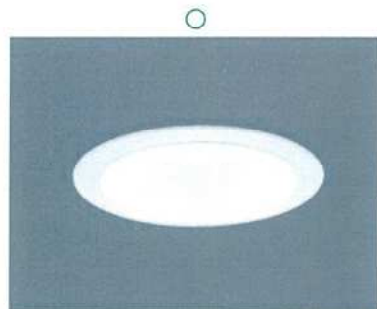
パナソニック

管理番号 LP7.5.15
甲奴診療所:8



埋込XL373PEVJ-LA9 (100-242V) 昼白色 (5000K)

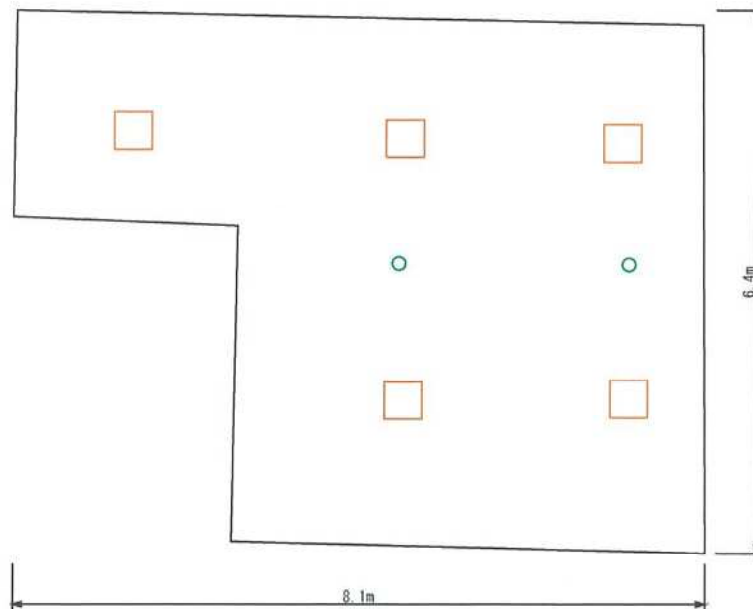
(6550 lm) (44W) (148.8 lm/W) ●
 (本体・NFK35010 5,200円(税抜)+反射板付点灯ユニット・
 NFK33350J LA9 43,000円(税抜))
 <約10~100%連続調光型>
 LED内蔵・電源ユニット内蔵
 幅口470・埋込穴口450・埋込高90・重3.6kg
 仕様:本体:銅板(高反射白色粉体塗装)
 枠:銅板(高反射白色粉体塗装)
 点灯ユニット(カバー):ポリカーボネート(乳白)
 光源寿命40000時間(光束維持率85%)



ダウンライト 昼白色 (5000K)
Ra85

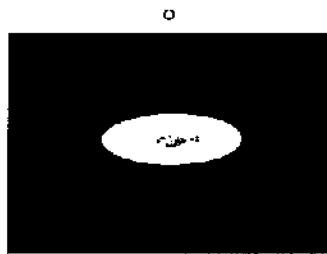
XND1579WN-LE9 (100-242V)

(1695 lm) (11.6W) (146 lm/W) ●
 (本体・NDN28705W+電源ユニット・NNK16001N LE9)
 LED内蔵・電源ユニット内蔵
 埋込穴φ175・埋込高67・重0.8kg



	□	○
器具品番	XL373PEVJ-LA9	XND1579WN-LE9
器具種類	一体型埋込スクエアタイプ 下面開放	ダウンライト
ランプ	LED5000_85_6550	LED5000_85_1695
全光束	6550 lm	1695 lm
保守率	0.77	0.77
器具コード	K0128355	K0176095
取付高さ	3.4 m	3.4 m
取付台数	5 台	2 台

甲奴診療所 フロア 待合ロビー	照明器具配置図	作成 2022.09.29	パナソニック	管理番号 LP7.5.15 甲奴診療所:9
		縮尺 (A3) 1/60		



NNF891615C(100-242V)

重量: 0.9kg

(1H)

LED内蔵

非常時・非常灯用LED点灯

高輝度灯

取付穴φ150・取付高100・重0.9kg

仕様: レンズ: ガラス

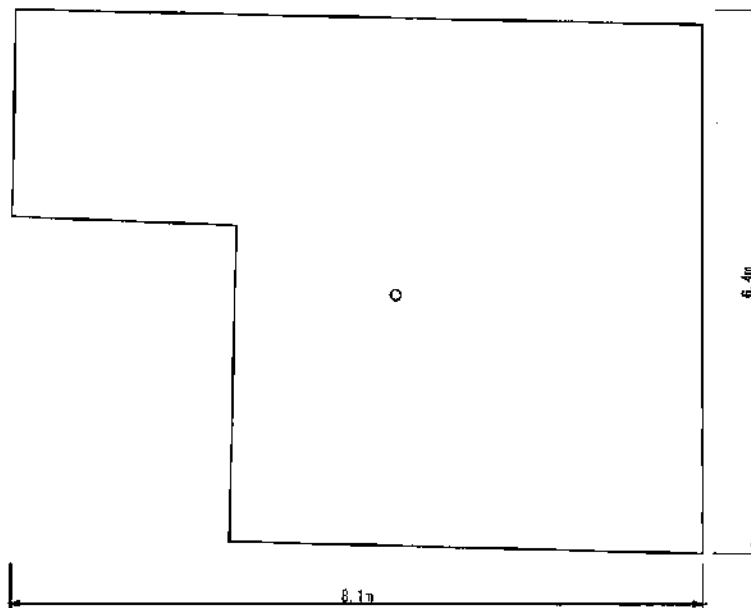
カバー: 鋼板(クールホワイトツヤ消し仕上)

蓄電池: ニッケル水素蓄電池

感測スイッチ付

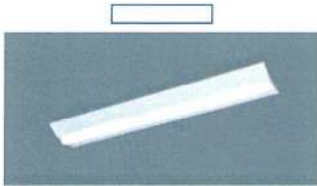
光害モニタ(緑)付

自動点検スイッチ付

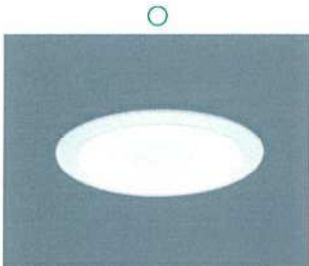


	○
器具品番	NNF891615C
器具種類	非常用照明器具
ランプ	LED5000/97/370
全光束	370 lm
保守率	0.92
器具コード	K0143780
取付高さ	3.4 m
取付台数	1 台

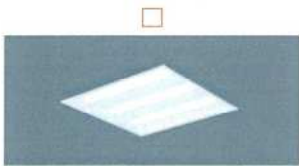
甲奴診療所 フロア 待合ロビー	(非常照明) 照明器具配置図	作成 2022.09.29	パナソニック	管理番号 LPJ.5.15 甲奴診療所:9
		縮尺 (A3) 1/60		



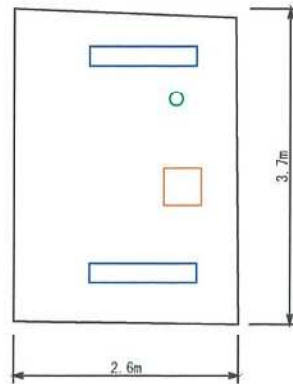
直付XLX450DENP-LE9 (100-242V) 暖白色(5000K)
 (5200 lm) (31.9W) (163.0 lm/W) ●
 (器具本体・NMLK42523J 3,150円(税抜)+ライトバー・
 NML4500ENT-LE9 22,000円(税抜))
 <出力固定型>
 LED内蔵・電源ユニット内蔵
 幅230・長1250・高50・重2.4kg
 仕様 本体 鋼板(白色粉体塗装)
 ライトバー(カバー) ポリカーボネート(乳白)
 光源寿命40000時間(光束維持率85%)



ダウンライト
XND1579WN-LE9 (100-242V) 暖白色(5000K)
 (1695 lm) (11.6W) (146.1 lm/W) ●
 (本体・NND28705R+電源ユニット・NNK16001N-LE9)
 LED内蔵・電源ユニット内蔵
 埋込穴φ175・埋込高67・重0.6kg



埋込XL373PEVJ-LA9 (100-242V) 暖白色(5000K)
 (6550 lm) (448W) (148.8 lm/W) ●
 (本体・NNFK25010-S 200円(税抜)+反射板付点灯ユニット・
 NNFK33350J-LA9 43,000円(税抜))
 <約10~100%連続調光型>
 LED内蔵・電源ユニット内蔵
 幅口470・埋込穴口450・埋込高90・重3.6kg
 仕様 本体 鋼板(高反射白色粉体塗装)
 点灯ユニット(カバー) ポリカーボネート(乳白)
 光源寿命40000時間(光束維持率85%)



器具品番	XLX450DENP-LE9	XND1579WN-LE9	XL373PEVJ-LA9
器具種類	一体型iD 直付Dスタイル	ダウンライト	一体型埋込スクエアタイプ 下面開放
ランプ	LED5000_85_5200	LED5000_85_1695	LED5000_85_6550
全光束	5200 lm	1695 lm	6550 lm
保守率	0.81	0.77	0.77
器具コード	K0130919	K0176095	K0128355
取付高さ	2.6 m	2.6 m	2.6 m
取付台数	2 台	1 台	1 台

甲奴診療所
フロア 待合横

照明器具配置図

作成 2022.09.29
縮尺 (A3) 1/60

パナソニック

管理番号 LP7.5.15
甲奴診療所:10

		× 2									
<div><p>自己点検機能付</p><p>白緑・白LED</p><p>FA20312GLE1 (100V) (1.7W) (本体・FA20312GLE1 42,000円(税抜)+表示板(1枚) 6,100円(税抜)) LED内蔵 幅218・高241・出しろ48・重1.3kg(本体・表示板) 仕様: 本体: 樹脂(ホワイト) 定格電圧: AC100V 消費電力: 1.7W 入力電流: 0.037A 型式認定番号: IAMI111-3209 同梱ランプ: FK91221A 交換電池: FK723 2.4V 700mAh 自己点検スイッチ付 ランプ交換の目安60000時間 表示面の明るさ(cd): 10以上</p></div>				<div><p>自己点検機能付</p><p>白緑・白LED</p><p>FA20312GLE1 (100V) (1.7W) (本体・FA20312GLE1 42,000円(税抜)+表示板(1枚) 6,100円(税抜)) LED内蔵 幅218・高241・出しろ48・重1.3kg(本体・表示板) 仕様: 本体: 樹脂(ホワイト) 定格電圧: AC100V 消費電力: 1.7W 入力電流: 0.037A 型式認定番号: IAMI111-3209 同梱ランプ: FK91221A 交換電池: FK723 2.4V 700mAh 自己点検スイッチ付 ランプ交換の目安60000時間 表示面の明るさ(cd): 13以上</p></div>							
甲奴診療所				照明器具一覧		作成 2022.09.29		パナソニック			
								管理番号 LP7.5.15 甲奴診療所			

<div></div> <div>直付XLX450DENP LE9 (100-242V) 昼白色(5000K)</div> <div>(5200 lm) (31.9W) (163.0 lm/W) ● (器具本体・NNLK42523J 3,150円(税抜)+ライトバー・NNL4500ENT LE9 22,000円(税抜)) <出力固定型> LED内蔵・電源ユニット内蔵 幅230・長1250・高50・重2.4kg 仕様: 本体: 銅板(白色粉体塗装) ライトバー(カバー): ポリカーボネート(乳白) 光源寿命40000時間(光束維持率85%)</div>		<div></div> <div>直付XLX420AENP LE9 (100-242V) 昼白色(5000K)</div> <div>(2500 lm) (16.3W) (153.3 lm/W) ● (器具本体・NNLK41515J 2,950円(税抜)+ライトバー・NNL4200ENT LE9 16,200円(税抜)) <出力固定型> LED内蔵・電源ユニット内蔵 幅150・長1250・高50・重2.2kg 仕様: 本体: 銅板(白色粉体塗装) ライトバー(カバー): ポリカーボネート(乳白) 光源寿命40000時間(光束維持率85%)</div>		<div></div> <div>ダウンライト XND1579WN LE9 (100-242V) 昼白色(5000K) Ra85</div> <div>(1695 lm) (11.6W) (146.1 lm/W) ● (本体・NDN28705W+電源ユニット・NNK16001N LE9) LED内蔵・電源ユニット内蔵 埋込穴φ175・埋込高67・重0.8kg</div>		<div></div> <div>埋込XLX450VENT LE9 (100-242V) 昼白色(5000K)</div> <div>(5040 lm) (31.9W) (157.9 lm/W) ● (器具本体・NNLK42730J 9,200円(税抜)+ライトバー・NNL4500ENT LE9 22,000円(税抜)) <出力固定型> LED内蔵・電源ユニット内蔵 幅328・長1274・埋込穴300×1257・埋込高54・重3.2kg 仕様: 本体: 亜鉛銅板 反射板: 銅板(高反射白色粉体塗装) ライトバー(カバー): ポリカーボネート(乳白) 光源寿命40000時間(光束維持率85%)</div>		<div></div> <div>埋込XL373PEVJ LA9 (100-242V) 昼白色(5000K)</div> <div>(6550 lm) (44W) (148.8 lm/W) ● (本体・NNFK35010 5,200円(税抜)+反射板付点灯ユニット・NNFK33350J LA9 43,000円(税抜)) <約10~100%連続調光型> LED内蔵・電源ユニット内蔵 幅口470・埋込穴口450・埋込高90・重3.6kg 仕様: 本体: 銅板(高反射白色粉体塗装) 反射板: 銅板(高反射白色粉体塗装) 点灯ユニット(カバー): ポリカーボネート(乳白) 光源寿命40000時間(光束維持率85%)</div>			
<div></div> <div>NNFB91615C (100-242V) 昼白色(5000K)</div> <div>(1W) LED内蔵 非常時・非常灯用LED点灯 常時消灯 埋込穴φ150・埋込高80・重0.7kg 仕様: レンズ: ガラス カバー: 銅板(クールホワイトつや消し仕上) 蓄電池: ニッケル水素蓄電池 点検スイッチ付 充電モニタ(緑)付 自己点検スイッチ付</div>		<div></div> <div>FP22350C</div> <div>誘導灯リニューアルプレート 仕様: 本体: 亜鉛銅板 カバー: 銅板(ホワイト)</div>		<div></div> <div>FP22325C</div> <div>誘導灯リニューアルプレート 仕様: 本体: 亜鉛銅板 カバー: 銅板(ホワイト)</div>		<div></div> <div>FA20322C LE1 (100V)</div> <div>(2.3W) (本体・FA20322C LE1 41,000円(税抜)+表示板(2枚) 12,200円(税抜)) LED内蔵 幅62・長218・高241・重1.8kg(本体・表示板) 仕様: 本体: 樹脂(ホワイト) 定格電圧: AC100V 消費電力: 2.3W 入力電流: 0.048A 型式認定番号: 1AM221-3620 同梱ランプ: FK91221S(表裏2本セット) 交換電池: FK723 2.4V 700mAh 自己点検スイッチ付 ランプ交換の目安60000時間 表示面の明るさ(cd): 10以上</div>		<div></div> <div>FA20322C LE1 (100V)</div> <div>(2.3W) (本体・FA20322C LE1 41,000円(税抜)+表示板(2枚) 12,200円(税抜)) LED内蔵 幅62・長218・高241・重1.8kg(本体・表示板) 仕様: 本体: 樹脂(ホワイト) 定格電圧: AC100V 消費電力: 2.3W 入力電流: 0.048A 型式認定番号: 1AM221-3620 同梱ランプ: FK91221S(表裏2本セット) 交換電池: FK723 2.4V 700mAh 自己点検スイッチ付 ランプ交換の目安60000時間 表示面の明るさ(cd): 13以上</div>			
甲奴診療所				照明器具一覧		作成 2022.09.29		パナソニック		管理番号 LP7.5.15 甲奴診療所	